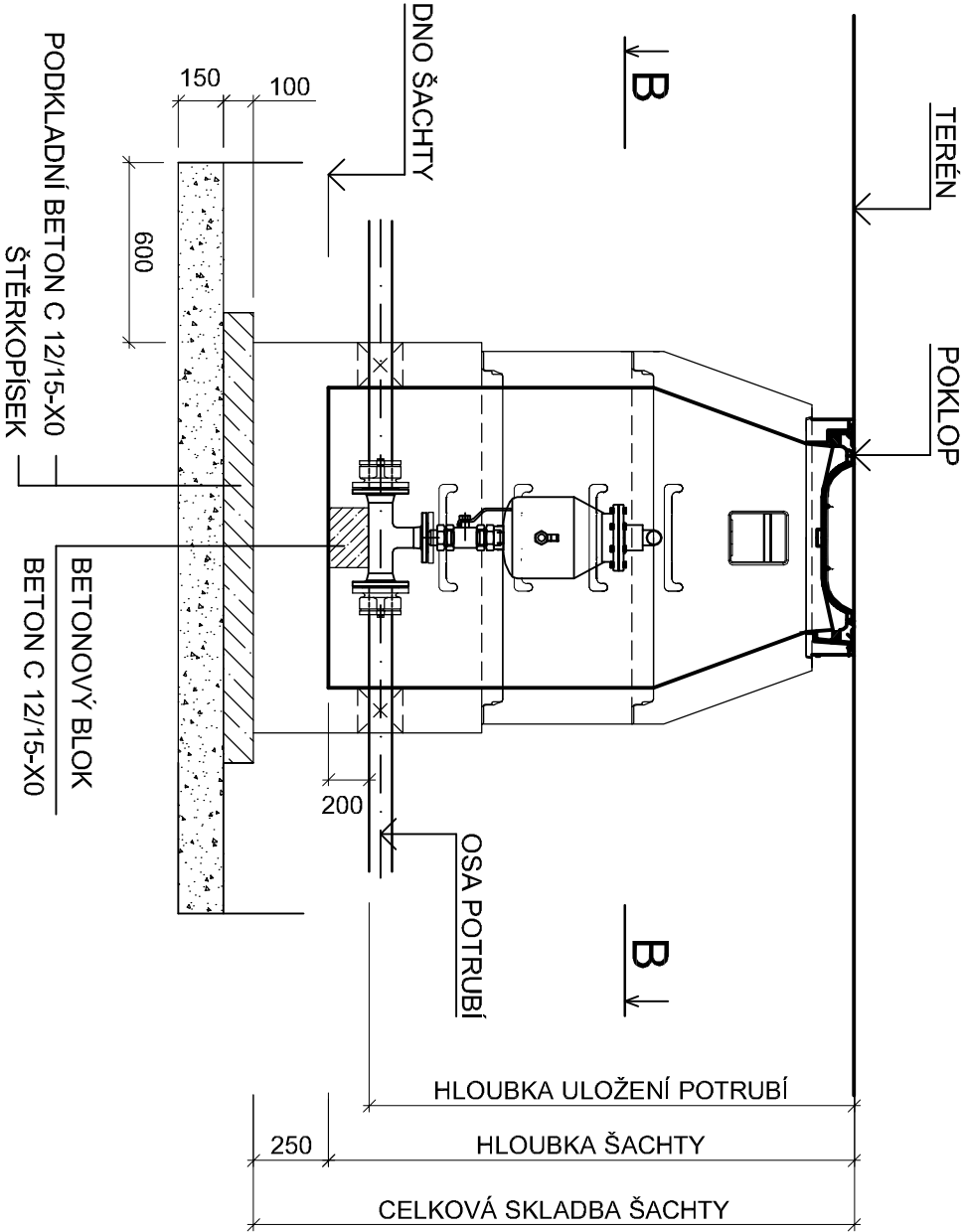
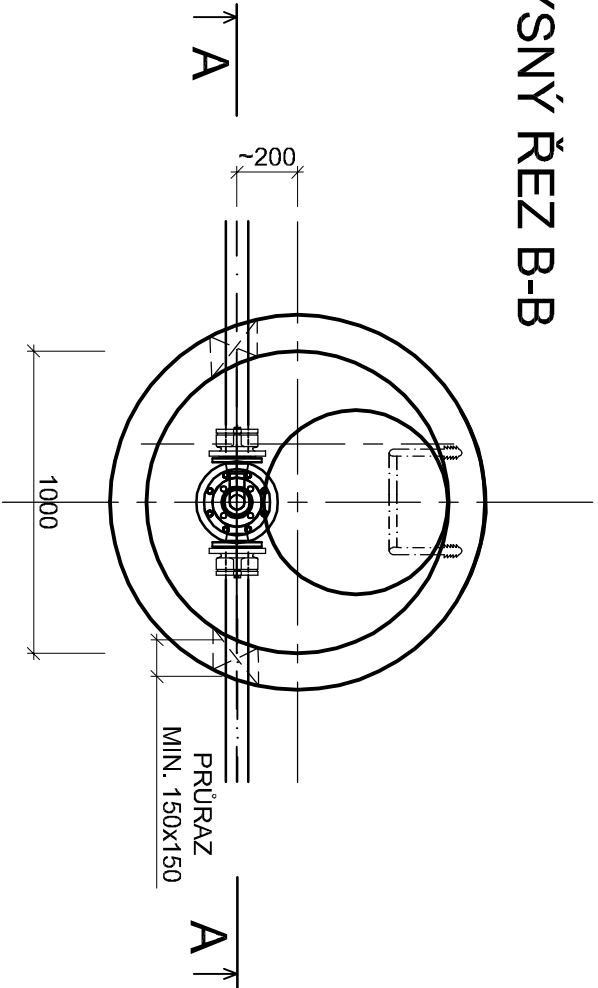


ŘEZ A - A



PŮDORYSNÝ ŘEZ B-B




POZNÁMKA:

- OTVOR PRO POTRUBÍ DOTĚSNIT, VODOTĚSNĚ UZAVŘÍT - BETON + BOBTNAJÍCÍ PÁSEK
- BETONOVÉ PREFABRIKÁTY JEDNOTLIVÝCH VZDUŠNÍKOVÝCH ŠACHET - VIZ PŘÍLOHA D.1.02.15
- ARMATURY JEDNOTLIVÝCH VZDUŠNÍKOVÝCH ŠACHET - VIZ PŘÍLOHA D.1.1.02-11

VÝŠK. SYSTÉM: BpV

01	NÁHRADA GRAVIT. KANALIZACE SYSTÉMEM TLAKOVÉ KANALIZACE	02/2021	Ing. Hála	
INDEX ZMĚNÝ	POPIS ZMĚNÝ	DATUM	PROVEDL	PODPS

<div><div></div><div><div>Pražská 87/14 301 00 Plzeň +420 377 201 630 http://www.vhp.cz vhp@vhp.cz</div></div></div>		INVESTOR:  Obec Brod nad Tichou, č. p. 96 34815 Planá	
AKCE:		ZPRACOVAL:	Šmolíková
Vodohospodářský podnik a.s.		PROJEKTANT:	Ing. Hála
BROD NAD TICHOU		HLAVNÍ INŽENÝR PROJEKTU:	Ing. Hála
ČOV A SPLAŠKOVÁ KANALIZACE		ČÍSLO ZAKÁZKY:	2196
NÁZEV VÝKRESU:		DATUM:	02/2021
SO 02 KANALIZACE		POČET LÍSTŮ:	2 A4
VZDUŠNÍKOVÁ ŠACHTA - VZŠ - VZOROVÝ VÝKRES		MĚŘÍTKO:	1:25
		STUPEŇ:	DSP
		ČÍSLO VÝKRESU:	
			D.1.1.02-16